

ELLE

DANMARK

Årets kvinde 2019
SARA OMAR LAGDE
SALEN NED MED SIN
HJERTEGRIBENDE
TAKKETALE

Og vinderen er ...
SE, HVEM BL.A.
JOSEPHINE SKRIVER,
NADJA BENDER OG
RASMUS BROHAVE
OVERRAKTE
EN PRIS TIL

**ALT FRA ÅRETS
MODEFEST**
*Lækre detaljer,
smukke kjoler, cool
gæster - og dans
i partybussen*

Style Awards

COPENHAGEN 2019

POWERED BY
Boozt.COM

ANNETTE VON EINEM

KVINDEN BAG ROSENVÆGGEN

At ELLEs chefredaktør, Cecilie Ingdal, endelig fik realiseret sin årelange drøm om en rosenvæg til ELLE Style Awards, skyldes ene og alene en enkelt sej kvinde: Floral Designer Annette von Einem.

Annette von Einem, der igennem sine mere end 25 år i branchen har vundet flere internationale priser, har for længst skubbet til grænserne for, hvad faget kan byde på. Ud over at deltage i prestigefyldte konkurrencer er hun højt anerkendt som trendsætter og underviser og eftertragtet for sine smukke, detaljerede buketter og stilfulde udsmykninger.

Derfor tog hun også straks udfordringen op, da Cecilie ønskede sig en væg af roser. Til den eventyrlige væg er der brugt intet mindre end 4.000 roser, hvor hver enkelt er nøje udvalgt i hånden og derefter tilpasset og placeret, så farverne matcher og danner det smukkeste maleri alene og bag aftenens festklædte gæster.

Ikke mindst logistikken har været nok til at få enhver anden til at give op på forhånd, men ikke Annette von Einem. Således er der udvalgt 4.000 luksusroser af sorten 'Ecuador Rose', dyrket på et lille gartneri i bjergene i Ecuador og sponsoreret af det hollandske gartneri Four Seasons Quality. Herefter blev roserne bragt fra Sydamerika til Danmark over flere dage med tre lastbilkørsler og to flyrejser, hvor der ikke skulle optræde mange strejker, før roserne ville falde sammen og visne.

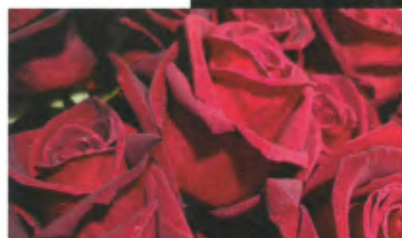
Roserne ankom i store bundter, og danske Multiflora plejede og opbevarede de sorte blomster på ganske særlig vis, så de var i topform til ELLE Style Awards. De var alle skåret til i hånden i en længde af 5 cm, og alle blade blev fjernet, så roserne var lige til at bruge til udsmykningen.

Så langt, så godt, og så kom Annette von Einem for alvor på arbejde. Tirsdag aften, tre dage før ELLE Style Awards, fik hun hentet roserne ind i Multifloras showroom, fordi der skulle være varmt, og satte personligt de første 3.000 roser i varmt vand, så de kunne stå og folde sig ud og være klar til at vise sig fra sin smukkeste side til festen fredag. De resterende 1.000 ankom torsdag, og således passerede hver og en af de 4.000 roser gennem blomsterdesignerens hænder, blev vurderet ud fra farve og størrelse, før de blev placeret på blomstervæggen.

Furuden Annette von Einem arbejdede 10 mennesker i to dage for at lave væggen, designet af det danske firma Stykka og beklædt med 28 blomsterplader fra engelske Oasis Floral i en størrelse af 59 x 59 cm, der holdt roserne på plads og lige. I alt målte ELLE Style Awards-rosenvæggen 400 x 250 cm – så der var god plads til de store kjoler!

Psst ... Vil du også have din egen rosenvæg? Så hiv fat i disse undværlige led i kæden:

Blomsterdesign: Annette von Einem, #voneinem, @voneinem, VonEinem.dk – **Luksusroser:** Gartneriet Four Seasons Quality, #fourseasonsqualitybv, Fsq.nl/en-us/ – **Oasis-plader:** Oasis Floral, #oasisfloralproducts, Oasisfloral.co.uk – **Opbevaring og transport:** Multiflora, #multiflora_as, Multiflora.dk – **Vægkonstruktion:** Stykka, Stykka.com





Mademand Kim Grenaa (i Acne Studios) og vinder af Årets CSR-pris, designer Charlotte Eskildsen (i Designers Remix).



Guldsmed Charlotte Lynggaard (i Valentina) og gemal Michel Normann (i Gucci).



Skuespillerinde Beate Bille (i Mark Kenly Domina Tan Solon)

PÅ DEN RØDE LØBER

Det var den ene skønne kreation efter den anden, der tog opstilling foran blomstervæggen til årets ELLE Style Awards. Se med!



Skuespillerinde Katrine Greis-Rosenthal (i Cecilie Bahnsen).



Ein em

Stylist Mads Emil Grove Møller (i Boss) og influencer Emily Sindlev (i The Altica).



Entrepreneur og Vild med dans-værtinde Christiane Schauburg-Müller (i kjole fra Bangkok).